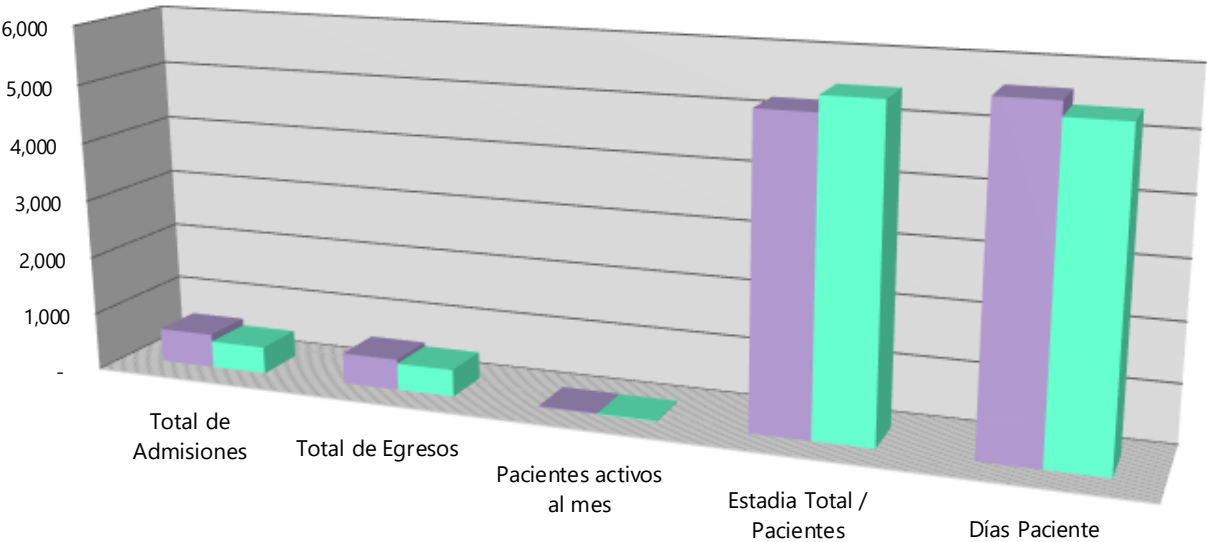


# Movimiento de Pacientes Hospitalizados, Hospital Industrial Acumulado (julio / abril: 2023-24 vs. 2024-25)



	Total de Admisiones	Total de Egresos	Pacientes activos al mes	Estadia Total / Pacientes	Días Paciente
■ Acumulado 2023-24-R	586	531	21	5,221	5,631
■ Acumulado 2024-25	465	465	17	5,488	5,392

Fuente: Informe Estadístico Actividades Hospital Industrial (basado en 50 camas), abril 2024-25.

Sujeto a Revisión.



Oficina de Planificación